

# LES JOURNÉES DU PATRIMOINE

à Terres de Montaigu

---

17 & 18 SEPT. 2022



Les Échappées

**DIMANCHE 18 SEPT.**

Balades à vélo

---

Plus d'informations sur  
[www.terresdemontaigu.fr](http://www.terresdemontaigu.fr)  
ou à l'Office de Tourisme

**TERRES DE  
MONTAIGU**

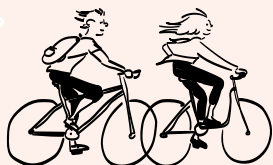
# Les Échappées

Sans  
réservation  
**GRATUIT**

**Dimanche 18 septembre : balades à vélo**

Le "patrimoine durable", c'est le thème de cette 39<sup>e</sup> édition des Journées du Patrimoine. Terres de Montaigu vous propose d'allier mobilités douces, respectueuses de notre environnement et découverte du patrimoine, avec la 2<sup>e</sup> édition de son événement cyclable : Les Échappées !

Nous parcourons les communes de Montréverd (Saint-Sulpice-le-Verdon, Mormaison et Saint-André-Treize-Voies), La Bruffière, Treize-Septiers, Montaigu-Vendée (Saint-Georges-de-Montaigu) et La Boissière-de-Montaigu.



**DÉCOUVRIR LE PATRIMOINE EN FAMILLE  
OU ENTRE AMIS ET À VÉLO !  
DE 10H À 17H**

**3 BOUCLES · ENTRE 19 ET 24 KM D'ITINÉRANCE**

Rejoignez un des itinéraires et pédalez à la découverte du patrimoine historique et naturel de notre territoire !

Des parkings voitures seront signalés à proximité des « points information ».

Cette année, deux solutions pour débiter votre boucle : soit rejoindre la boucle la plus proche de chez vous et suivre l'itinéraire et la signalétique prévue pour l'occasion, soit rejoindre un de nos points information placés sur chaque boucle. Sur ces points information, vous trouverez la carte précise de l'itinéraire mais également un exemplaire du carnet de jeu à remplir, destiné aux enfants.

Ces points information sont placés à proximité de places de stationnements pour les véhicules.

## 1 MONTAIGU- VENDÉE · LA BOISSIÈRE-DE-MONTAIGU

**BOUCLE : 23 KM · DURÉE ESTIMÉE : 2H30**

📍 **POINT INFORMATION : À MONTAIGU-VENDÉE (SAINT-GEORGES-DE-MONTAIGU)**

Place du Lavoir à la Maison de la Rivière

📍 **POINT INFORMATION : À LA BOISSIÈRE-DE-MONTAIGU**

Parking Lac de la Bultière, côté village de La Fortécuyère

**À VOIR EN CHEMIN :** Maison de la Rivière, Logis de la Raillère, Logis de la Fortécuyère, Moulin Neuf, Chapelle de la Roche Pépin, etc.

2

## MONTRÉVERD

**BOUCLE : 22 KM · DURÉE ESTIMÉE : 2H30**

📍 **POINT INFORMATION : À MONTRÉVERD (SAINT-SULPICE-LE-VERDON)**

Logis de la Chabotterie

**À VOIR EN CHEMIN :** Logis de la Chabotterie, Menhir de la Petite Roche, Communauté des Sœurs des Sacrés Cœurs, Ferme du Pay, etc.  
Buvette et point de restauration au Logis de la Chabotterie.

# LA BRUFFIÈRE · TREIZE-SEPTIERS

BOUCLE : 24 KM · DURÉE ESTIMÉE : 3H

📍 **POINT INFORMATION : À LA BRUFFIÈRE**

Place Jeanne d'Arc devant l'Église

📍 **POINT INFORMATION : À TREIZE-SEPTIERS**

Four à pain, rue Gastinayre

**À VOIR EN CHEMIN :** Église Sainte Radégonde, Four à pain, Étang Beau Soleil, petit patrimoine de pays, etc.

Une version courte de la boucle, d'une distance de 19 kilomètres, est également proposée.

## INFOS PRATIQUES

### FAITES UNE PAUSE !

Entre deux coups de pédales, prenez le temps de vous arrêter à la découverte du patrimoine, aux points de ravitaillements et sur les zones de pique-nique conseillées.

### NOUVEAUTÉ 2022

Cette année, Terres de Montaigu propose gratuitement aux plus jeunes d'apprendre en s'amusant. Une récompense attendra les participants aux points information !

*Carnet de jeu à récupérer aux points information.  
À partir de 6 ans.*

### ÉVÈNEMENT ZÉRO DÉCHET !

La 39<sup>e</sup> édition des Journées du Patrimoine a pour thème le « patrimoine durable ». L'occasion d'adopter, là encore, les bons gestes zéro déchet pour protéger notre environnement ! Apportez votre gourde, votre pique-nique et prévoyez un sac pour rapporter vos déchets avec vous. Sur Les Échappées aussi, soyons climactifs !

**#JESUISCLIMACTIF**

### CONSEILS SÉCURITÉ AUX CYCLISTES

Port du casque et gilet jaune obligatoires pour les enfants de moins de 12 ans. Gilet jaune pour les adultes conseillé. Attention, les règles du code de la route restent valables et doivent être appliquées par tous !

**LES CIRCUITS SONT DISPONIBLES EN TÉLÉCHARGEMENT SUR [TERREDEMONTAIGU.FR](http://TERREDEMONTAIGU.FR)**



# OUVERTURES INÉDITES, VISITES GUIDÉES, EXPOSITIONS... Découvrez le programme des Journées du Patrimoine à Terres de Montaigu

## LA BERNARDIÈRE

### • SORTIE NATURE SUR LA COMMUNE

*Ou comment voyager à la porte de chez soi, balade guidée par Laurent Touzeau, cinéaste animalier et guide nature*

- 📍 Médiathèque la Caserne aux livres, 18 rue de la poste
- 📅 Samedi à 17h
- 📍 Animation gratuite

## LA BOISSIÈRE-DE-MONTAIGU

### • LOGIS DE LA FORTÉCUYÈRE **NOUVEAU**

*Visite libre de l'extérieur de la propriété*

- 📍 La Fortécuyère
- 📅 Dimanche de 10h à 17h

### • LOGIS DE LA RAILLÈRE **NOUVEAU**

*Visite libre de l'extérieur de la propriété*

- 📍 Logis de la Raillère
- 📅 Dimanche de 10h à 17h

## LA BRUFFIÈRE

### • EXPOSITION DE VIEUX TRACTEURS ET OUTILS AGRICOLES

- 📍 La CUMA, village de Saint-Père
- 📅 Dimanche de 10h à 17h

### • ÉGLISE SAINTE-RADÉGONDE

*Entrée libre et découverte du trésor d'Église*

- 📍 2 rue Sainte-Radégonde
- 📅 Samedi et dimanche de 9h à 19h

## CUGAND

### • LE MOULIN À FOULON



#### 500 ans du moulin à foulon

Atelier adultes et enfants :  
initiation au tissage  
et au feutrage  
Démonstrations de cardeuses  
Exposition sur l'histoire  
du moulin et la présentation  
d'outils d'époque  
Remise en route du moulin  
suite à la rénovation de sa roue  
Dimanche de 10h à 18h  
Visite commentée de l'histoire  
de l'unique moulin à foulon de  
France, en état de fonctionner

📍 Gaumier

📅 Samedi de 14h30 à 18h30

## MONTAIGU-VENDEE

### • LE LOGIS DE LA ROCHE THÉVENIN



Accès libre et visite commentée  
du jardin, de l'escalier du Logis  
et de la chapelle abritant  
les œuvres du sculpteur  
français Guillaume Grootaërs

📍 La Roche Thévenin,  
La Guyonnière

📅 Dimanche de 14h à 18h

### • LA MAISON DE LA RIVIÈRE

Exposition "Cabanes  
imaginaires" de Nicolas Henry,  
à découvrir dans le moulin  
ou sur la rivière et sur les berges  
en louant une barque

📍 Place du Gué des Joncs,  
Saint-Georges-de-Montaigu

📅 Samedi de 14h à 18h  
et dimanche de 14h à 19h

### • EXPOSITION « CARTO-SENSIBLES DU VAL D'ASSON »

Présentation des travaux réalisés  
sur le parc du Val d'Asson par  
des étudiants du lycée Léonard  
de Vinci en Diplôme National  
des Métiers d'Art et du Design

📍 Salle des fêtes, Montaigu

📅 Samedi et dimanche  
de 15h à 18h

### • CONCERT LE PETIT VELOURS, COMPAGNIE OUTRE-MESURE

Chant, viole de gambe et luth

📍 Jardin des Douves, Montaigu

📅 Dimanche à 16h

### • MOULIN DE L'ECORNERIE NOUVEAU



Visites commentées du moulin  
à partir de 11h le matin  
et 15h30 l'après-midi -  
Exposition de voitures anciennes  
Cuisson de fouées le midi  
et bar sur place

📍 Lieu-dit l'Ecornerie,  
Saint-Hilaire-de-Loulay

📅 Samedi et dimanche de  
10h30 à 18h

## MONTRÉVERD

### • COMMUNAUTÉ DES SŒURS DES SACRÉS CŒURS (MAISON MÈRE)

Visite du parc, de la chapelle et  
du cloître

📍 10 Rue Jean XXIII, Mormaison

📅 Dimanche de 10h à 12h  
et de 14h à 17h

### • LE LOGIS DE LA CHABOTTERIE



📍 La Chabotterie,  
Saint-Sulpice-le-Verdon

📅 Samedi et dimanche  
de 10h à 19h

Accès libre et gratuit aux salles  
du logis, aux jardins à la française  
et parcours en extérieur

📅 Dimanche de 8h à 18h

Concours d'artistes peintres  
ouvert à tous les passionnés  
de peinture, dans les jardins  
autour du logis

① Buvette et restauration sur place  
Renseignements :

cap.lachabotterie@gmail.com

② Inscription gratuite le matin  
même de 8h à 12h

## ROCHESERVIÈRE

### • LE FOUR À PAIN

Visite libre. Cuisson et vente  
de pain de 10h à 12h  
Dégustation de fouées de 11h  
à 16h

📍 Clos du Pavillon

📅 Dimanche à 11h et à 15h

### • CONCERT DE TROMPES DE CHASSE

📍 2 rue de Bretagne,  
parc de la Source

📅 Dimanche à 16h00, 16h20,  
16h40, 17h00, 17h20, 17h40

### • LECTURES À LA MÉDIATHÈQUE

Lectures des contes et légendes  
de Rocheservière - Textes  
d'Etienne Remaud et autres  
auteurs locaux

📍 1 rue Saint-André

📅 Samedi et dimanche à 15h  
(public adulte) et à 16h (tout  
public)

### • CIRCUIT CYCLISTE

Découverte des 4 paroisses et  
circuits des manoirs et des moulins

📅 Samedi et dimanche

de 9h à 17h départ libre

① Gratuit, circuit à récupérer  
en mairie, sur le site Internet  
de la commune et dans  
les lieux du patrimoine  
de Rocheservière

## ROCHESERVIERÈ

### • VISITE GUIDÉE DU CŒUR HISTORIQUE

Visite commentée des principaux lieux par l'association du Patrimoine Cerviérais

- 📍 Départ rue de la Mairie
- 📅 Dimanche à 9h45 et 11h
- 📞 Sur réservation à l'Office de Tourisme au 02 51 06 39 17

### • EXPOSITION SUR L'HISTOIRE DE LA MAIRIE AU MUSÉE DES ARTS ET TRADITIONS



Accès libre. Visite des jardins en contrebas bordant la Boulogne

- 📍 21 rue de Péplu
- 📅 Samedi de 14h à 18h et dimanche de 9h45 à 18h

### • VISITE DE L'ATELIER DU SABOTIER

- 📍 Place de l'Hôtel Porteau
- 📅 Samedi de 14h à 18h et dimanche de 9h45 à 18h

### • VISITE DE LA TOUR DU PAVILLON

NOUVEAU

Sonorisation de la tour  
Exposition des blasons des seigneurs de Rocheservière et maquette du château

- 📍 Rue du Gué Baron
- 📅 Samedi de 14h à 18h et dimanche de 9h45 à 18h

### • DÉMONSTRATION D'ORGUE ÉGLISE NOTRE-DAME

- 📍 Rue Saint-Sauveur
- 📅 Dimanche à 11h, 15h, 16h et 17h
- 📞 Gratuit (durée 30 min)

### • LE SITE SAINT-SAUVEUR



Visites flash : découvrez une œuvre en 15 min  
Atelier de pratique artistique 15h30 - 17h samedi et dimanche : gratuit, nombre de places limité, tout public

- 📍 Découverte de l'exposition « Le Soleil se lève tous les jours » de Julie Maquet, Quentin Montagne et Anthony Bodin
- 📍 Place Saint-Sauveur
- 📅 Samedi de 14h à 18h et dimanche de 10h à 18h

## TREIZE-SEPTIERS

### • LE FOUR À PAIN

Encadré par l'association du Four à pain septiérais. Cuisson, dégustation et vente de pain et gâche

- 📍 Rue de Gastinayre
- 📅 Dimanche de 10h à 17h

### • EXPOSITION « LA VIE RELIGIEUSE DE LA PAROISSE SAINT-MARTIN DE TREIZE-SEPTIERS »

Par l'association Sauvegarde du patrimoine de Treize-Septiers

- 📍 3 sites d'expositions : l'église, la chapelle de la Salette et la salle du Bois de l'île
- 📅 Samedi et dimanche de 10h à 18h

### • FERME DE LA GOURINIÈRE NOUVEAU

« Patrimoine vivant, patrimoine paysan »  
Atelier culinaire

Rencontre des producteurs du magasin : dégustation de leurs produits et échange  
Atelier cueillette et cuisine de plantes sauvages comestibles  
Spectacle « Hmm c'est bon pour ma planète » de Laurent Deschamps à 18h

- 📅 Samedi de 14h à 19h
- 📞 Gratuit et sans inscription

*Ce programme est susceptible d'être modifié. N'hésitez pas à consulter le site internet [terresdemontaigu.fr](http://terresdemontaigu.fr) pour plus d'informations.*

## POUR LES ENFANTS

### LA BRUFFIÈRE

#### • « LES SECRETS DE TÉOR »

Partez à la conquête de la Serpe de Téor, un des secrets du dernier druide de la capitale des Hautes-Marches de Bretagne

- 📍 Départ : parc de Pointe à Pitre
- 📞 Smartphone et connexion web indispensables (visite en autonomie)  
Renseignement à la Mairie de la Bruffière 02 51 46 43 10

### MONTAIGU-VENDÉE

#### • « OBJECTIF LUNE » NOUVEAU

- 📍 La Maison de la Rivière
- 📞 Tarif réduit
- 📞 Sur réservation [www.maisondelariviere.terresdemontaigu.fr](http://www.maisondelariviere.terresdemontaigu.fr)

### ROCHESERVIERÈ

#### • « ÉTRANGE BAZAR À SAINT-SAUVEUR »

- 📍 Site Saint-Sauveur
- 📞 À partir de 4 ans (durée : 1h15)
- 📞 Réservation : 02 51 48 23 56 ou [www.sitesaintsauveur.fr](http://www.sitesaintsauveur.fr)

# OFFICE DE TOURISME TERRES DE MONTAIGU

67 rue Georges Clemenceau (Montaigu) 85600 MONTAIGU-VENDÉE

OUVERTURE :

- le samedi 17 septembre de 9h30 à 13h et de 14h30 à 18h,
- le dimanche 18 septembre de 9h30 à 13h.

**02 51 06 39 17**

---

[www.terresdemontaigu.fr](http://www.terresdemontaigu.fr)

TERRES DE  
MONTAIGU